

**cultiva**  
**HEMP EXPO**

**MARX HALLE**



**2024 WERBE  
MÖGLICH  
KEITEN**



## GOLD SPONSOR

### WERBEFLÄCHEN AUF DER MESSE

- 2 Banner im Innenbereich (4,0x1,5 m)\*
- 1 Zaunplane im Außenbereich (3,4x1,7 m)\*

### LOGOPLATZIERUNG AUF DRUCKSORTEN

- Plakate
- Flyer
- Transport-Medien
- Papers

### MESSEMAGAZIN, FORMAT A5

- 1 Seite Inserat
- 1/2 Seite Unternehmensprofil

### GUTSCHEINHEFT, FORMAT A6

- Beidseitiges Inserat mit Perforation

### LOGOPLATZIERUNG – DIGITALE MEDIENPRÄSENZ

- Logo auf [www.cultiva.at](http://www.cultiva.at) (B2C)
- Logo auf [www.cultivahempexpo.com](http://www.cultivahempexpo.com) (B2B)
- 2 Social-Media-Posts
- Newsletter

### ÖFFENTLICHKEITSARBEIT

- Logoplastizierung auf Inseraten in Tages- und Fachmedien

**EURO 7,500,-**



## PREMIUM SPONSOR

### WERBEFLÄCHEN AUF DER MESSE

- 2 Banner im Innenbereich (4,0x1,5 m)\*
- 1 Megabanner im Außenbereich (11,0x6,25 m)\*
- 1 Zaunplane im Außenbereich (3,4x1,7 m)\*

### MESSEMAGAZIN, FORMAT A5

- U4 Inserat
- 2 Seiten redaktioneller Beitrag
- 1 Seite Unternehmensprofil

### LOGOPLATZIERUNG AUF DRUCKSORTEN

- Plakate
- Flyer
- Transport-Medien
- Papers
- Aussteller-Bänder

### GUTSCHEINHEFT, FORMAT A6

- Gutschein Rückseite U4
- Beidseitiges Inserat mit Perforation

### LOGOPLATZIERUNG – DIGITALE MEDIENPRÄSENZ

- Logo auf [www.cultiva.at](http://www.cultiva.at) (B2C)
- Logo auf [www.cultivahempexpo.com](http://www.cultivahempexpo.com) (B2B)
- 2 Social-Media-Posts
- Newsletter

### ÖFFENTLICHKEITSARBEIT

- Nennung bei Presseaussendungen
- Logoplastizierung auf Inseraten in Tages- und Fachmedien

### MULTIMEDIA-INSZENIERUNGEN

- Video-Spot auf allen Screens  
4x pro Stunde, Spotdauer max. 20 Sekunden

### MESSE-BUSINESS-TICKETS

- 20 Business-Tages-Tickets

**EURO 13,500,-**

\* Inkl. Produktionskosten; Grafikkosten sind in der Leistung nicht enthalten, können aber gerne auf Wunsch angeboten werden.



## SILBER SPONSOR

### WERBEFLÄCHEN AUF DER MESSE

- 1 Banner im Innenbereich (4,0x1,5 m)\*
- 1 Zaunplane im Außenbereich (3,4x1,7 m)\*

### MESSEMAGAZIN, FORMAT A5

- 1/2 Seite Inserat

### GUTSCHEINHEFT, FORMAT A6

- Beidseitiges Inserat mit Perforation

### LOGOPLATZIERUNG AUF DRUCKSORTEN

- Plakate
- Flyer
- Transport-Medien

### LOGOPLATZIERUNG – DIGITALE MEDIENPRÄSENZ

- Logo auf [www.cultiva.at](http://www.cultiva.at) (B2C)
- Logo auf [www.cultivahempexpo.com](http://www.cultivahempexpo.com) (B2B)
- 1 Social-Media-Post
- Newsletter

**EURO 5,000,-**



## BRONZE SPONSOR

### WERBEFLÄCHEN AUF DER MESSE

- 1 Banner im Innenbereich (4,0x1,5 m)\*

### MESSEMAGAZIN, FORMAT A5

- 1/2 Seite Inserat

### GUTSCHEINHEFT, FORMAT A6

- Beidseitiges Inserat mit Perforation

### LOGOPLATZIERUNG – DIGITALE MEDIENPRÄSENZ

- Logo auf [www.cultiva.at](http://www.cultiva.at) (B2C)
- Logo auf [www.cultivahempexpo.com](http://www.cultivahempexpo.com) (B2B)
- 1 Social-Media-Post
- Newsletter

**EURO 2,500,-**







**BUSINESS SPONSOR**







**PREIS  
6.500 EUR**

Sie suchen einen Ort, an dem Sie ausgewählte Kunden, Aussteller oder VIPs exklusiv und fernab vom Veranstaltungsgeschehen treffen können? Die Business Lounge, ein abgetrennter Bereich exklusiv für B2B-Kunden und Aussteller, bietet dazu die optimale Möglichkeit Ihre Marke potenziellen Partnern zu präsentieren. Unser exklusiver Business-Sponsor ist auf verschiedene Werbeformate präsent und kann gerne weitere individuelle Werbemöglichkeiten bei uns erfragen.

\* Inkl. Produktionskosten; Grafikkosten sind in der Leistung nicht enthalten, können aber gerne auf Wunsch angeboten werden.

## BUSINESS SPONSOR

### WERBEFLÄCHE BUSINESS LOUNGE

- Branding der Business Lounge (Wandbeklebung)\*
- Logoplatzierung auf Gastro-Werbemittel\*
- Auflage von eigenem Infomaterial und Give-aways
- 2 Roll-ups in der Business-Lounge
- 1 Banner im Innenbereich (4,0x1,5 m)\*
- Logo auf Aussteller-Lanyards\*

### MESSEMagazin, FORMAT A5

- 2 Seiten Inserat

### LOGOPLATZIERUNG – DIGITALE MEDIENPRÄSENZ

- Logo auf [www.cultiva.at](http://www.cultiva.at) (B2C)
- Logo auf [www.cultivahempexpo.com](http://www.cultivahempexpo.com) (B2B)
- 1 Social-Media-Post (Instagram & Facebook)
- Newsletteraussendung

### MULTIMEDIA-INSZENIERUNGEN

- Logoeinblendung auf Screens in der Business-Lounge
- Video-Spot auf Screens in der Business-Lounge  
5x pro Stunde, Spotdauer max. 20 Sekunden

### MESSE-BUSINESS-TICKETS

- 20 Business Tagestickets



**PREIS  
3.500 EUR**

An allen drei Messetagen findet von 9-11 Uhr der B2B-Brunch exklusiv für Aussteller und B2B-Kunden in der Business-Lounge statt. Werden Sie presenting Sponsor und nutzen Sie die Möglichkeit, vor Messebeginn zu frühstücken und erste Kundengespräche zu führen.

## BUSINESS BRUNCH

### WERBEFLÄCHE WÄHREND DES BUSINESS BRUNCHS

- Logoplatzierung auf Gastro-Werbemittel\*
- Auflage von eigenem Infomaterial
- Infopult in der Business-Lounge

### MESSEMagazin, FORMAT A5

- 1 Seite Inserat

### LOGOPLATZIERUNG

- Logo auf [www.cultiva.at](http://www.cultiva.at) (B2C)
- Logo auf [www.cultivahempexpo.com](http://www.cultivahempexpo.com) (B2B)
- Newsletteraussendung
- Einladung zum Business Brunch an B2B Kontakte und Aussteller (print & digital)

### MULTIMEDIA-INSZENIERUNGEN

- Logoeinblendung auf Screens in der Business-Lounge
- Video-Spot auf Screens in der Business-Lounge  
3x pro Stunde, Spotdauer max. 20 Sekunden



**PREIS  
3.000 EUR**

Am Samstag findet nach Messeende ein stimmungsvolles B2B get-together bei Snacks, Drinks, unterhaltsamen Rahmenprogramm und Musik-Acts statt.

## VIP PARTY

### WERBEFLÄCHE WÄHREND DER VIP-PARTY

- Logoplatzierung auf Gastro-Werbemittel\*
- Auflage von eigenem Infomaterial
- Auflage von eigenen Give-aways
- 1 Roll-up im VIP-Party Bereich
- 1 Banner im Innenbereich (4,0x1,5 m)\*

### MESSEMagazin, FORMAT A5

- 1 Seite Inserat

### LOGOPLATZIERUNG – DIGITALE MEDIENPRÄSENZ

- Logo auf [www.cultiva.at](http://www.cultiva.at) (B2C)
- Logo auf [www.cultivahempexpo.com](http://www.cultivahempexpo.com) (B2B)
- Newsletteraussendung
- Einladung zur VIP Party an B2B Kontakte und Aussteller (print & digital)





**PREIS  
2.200 EUR**

## HANF KONGRESS

Im Rahmen der CULTIVA HANFEXPO findet der Kongress statt. Drei Tage lang präsentieren internationale und nationale Sprecher aus Medizin, Wissenschaft, Wirtschaft und Politik spannende Keynotes und Präsentationen, Diskussionsrunden und Expertengespräche.

Präsentieren Sie Ihr Unternehmen auch außerhalb Ihres Messestandes und sichern Sie sich eine Schaltung Ihres Werbespots auf der großen Leinwand des Symposiums 5-mal täglich an allen drei Messetagen. Ihr Werbespot wird in den Pausen und zwischen den Vorträgen auf der Bühnenleinwand abgespielt.

### WERBEFLÄCHE AM KONGRESS

- Ihre Werbebotschaft auf der Videowall  
5x täglich, 20–30 Sekunden Spot
- 1 Roll-Up im Kongressbereich
- Logoplatzierung Bühnenrückwand und Sprecherpult

### MESSEMAGAZIN, FORMAT A5

- 1/2 Seite Inserat

### LOGOPLATZIERUNG – DIGITALE MEDIENPRÄSENZ

- Logo auf [www.cultiva.at](http://www.cultiva.at) (B2C)
- Logo auf [www.cultivahempexpo.com](http://www.cultivahempexpo.com) (B2B)
- 1 Post auf Social-Media
- Logo-Integration im B2C Newsletter



**KONGRESS SPONSOR**







MARX HALLE


  
 cultiva
 
  
 HANFEXPO
   
 CANNA
   
The solution for growth and bloom


  
 cultiva
 
  
 HANFEXPO
   
 CANNA
   
The solution for growth and bloom

WERBEFLÄCHE AUSSENBEREICH







**PREIS  
650 EUR**

## BAUZAUN PLANE

- Meshbanner
- Breite 3,4 m x Höhe 1,7 m
- inkl. Produktionskosten und Montage, exkl. Gestaltung

Der frequentierte Outdoor-Bereich mit Foodtrucks sowie dem CULTSOUND Festival bietet die optimale Möglichkeit, Ihre Marke auch im Außenbereich der Messe zu präsentieren.

Die Planen werden auf Bauzäunen, die rund um den Außenbereich aufgestellt sind, angebracht. Zusätzlich sind die Werbeflächen auch von den Gehwegen gut sichtbar und werden bereits vor Messebeginn angebracht.

Sie müssen uns nur Ihre fertige Grafik zusenden und wir kümmern uns um die Produktion und um die Auf- und Abhängung.



**PREIS  
ab 1.900 EUR**

## MEGA BANNER

- Meshbanner
- inkl. Produktionskosten und Montage, exkl. Gestaltung

- Breite 11,0 m x Höhe 6,25 m
- Breite 11,0 m x Höhe 3,0 m

**2.500 EUR\***

**1.900 EUR\***

\* begrenzt verfügbar

Sie suchen zusätzliche Präsenz auf dem Gelände der CULTIVA HANFEXPO, um Ihren Messeauftritt perfekt abzurunden? Dann buchen Sie jetzt Ihren Megabanner, ein absoluter Premium-Werbeträger im Outdoor-Bereich, der mit knapp 70 m<sup>2</sup> oder 33 m<sup>2</sup> Werbefläche die Aufmerksamkeit Ihrer Zielgruppe garantiert.

Der XXL-Banner ist ein großflächiger Werbeträger und zieht gewiss die Blicke der Besucher auf sich. Diese Bannerplätze stehen nur in einer begrenzten Anzahl zur Verfügung. Die Abwicklung sowie Anbringung und Abhängung erfolgt durch das Messteam.

Die Außenbanner stellen durch ihre Nähe zum CULTSOUND Festival eine der effektivsten Werbemöglichkeiten bei der CULTIVA HANFEXPO dar.





## FAHNE EINGANG

Der erste Eindruck bleibt in Erinnerung. Mit einer Logoplatzierung direkt am Haupteingang erzielt man die größte Aufmerksamkeit und erreicht jeden einzelnen Besucher der Messe. Durch die prominente Platzierung ist Ihr Logo schon von Weiten sichtbar.

- Banner im Eingangsbereich
- Breite 1,2 m x Höhe 6,0 m
- Platzierung im unteren Fahndrittel
- Säule links und rechts
- inkl. Produktions-, Gestaltungs- und Montagekosten



## PLAKAT EINGANG

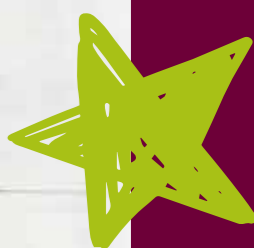
Platzieren Sie Ihre Werbebotschaft direkt auf Augenhöhe auf der Glastüre beim Haupteingang und erreichen Sie damit alle Besucher. Die Plakatierung ist beidseitig möglich. So erreichen Sie potentielle Kunden sowohl beim Betreten als auch beim Verlassen der Messe.

- Logopräsenz am Haupteingang
- Plakatierung der Glastüre innen oder außen
- Größe 1 m<sup>2</sup> bis 1,5 m<sup>2</sup>
- inkl. Produktions- und Montagekosten, exkl. Gestaltung

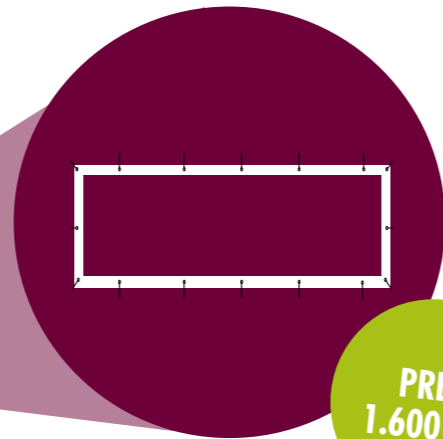
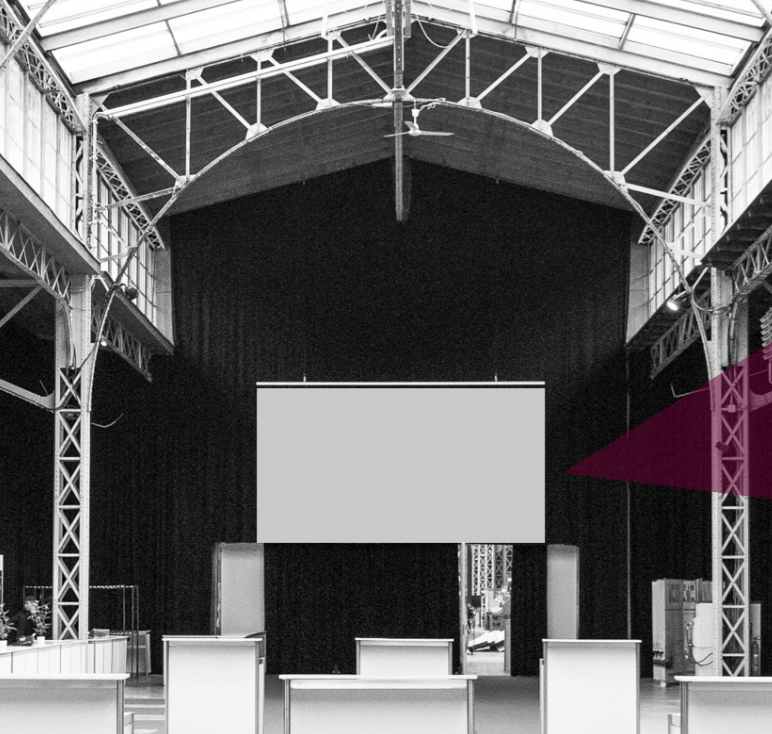




**WERBEFLÄCHE FOYER**





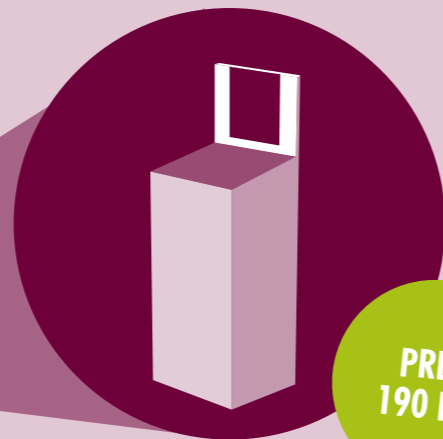


**PREIS  
1.600 EUR**

## BANNER FOYER

Der Banner ist über dem Eingang zur Messehalle platziert und sofort beim Betreten des Eingangsbereiches sichtbar. Er bietet somit eine prominente Platzierung Ihres Logos.

- Banner über dem Eingang zur Messehalle
- Breite 3 m x Höhe 2,5 m
- Auf- & Abhängung durch das Messteam
- nur einmal verfügbar
- inkl. Produktionskosten und Montage, exkl. Gestaltung



**PREIS  
190 EUR**

## INFO STAND

In den Infoschütten im Eingangsbereich werden Broschüren zur freien Entnahme zur Verfügung gestellt. Jede Schütte ist mit dem Sponsor-Logo gekennzeichnet und wird vom Messteamspersonal aufgefüllt.

- Bereitstellung einer Werbeschütte
- individualisiert mit Ihrem Logo
- Format max. A4+
- Nachfüllung durch das Messteam

# MARX HALLE







PREIS  
5.500 EUR

## GOODIE BAG

- 7.000 Stück
- 1 Sponsor exklusiv
- Branding beidseitig

Jeder Besucher erhält direkt beim Eingang eine Give-away-Tasche mit exklusiver Werbefläche, die sichtbar getragen wird. Ein nachwirkender Werbeeffekt wird durch die Mitnahme nach Hause erzielt.



PREIS  
890 EUR

## PRODUKT SAMPLING

- Format bis zu A4
- Limitiert mit bis zu 15 Produktproben oder Infomaterialien

Egal, ob Produktprobe oder Give-away: Samplings erfreuen sich am Messe-Event großer Beliebtheit. Fügen Sie Ihre Give-aways gleich von vornherein der Messetasche hinzu! Denn jeder Besucher erhält am Eingang der Messe eine Papiertragetasche gefüllt mit Produkten und Infomaterialien für zuhause.







## INFO SCREEN

Ziehen Sie die Aufmerksamkeit der Besucher vor dem Betreten der Messehalle mit Ihrem Firmenvideo oder Ihrer Logopräsenz auf sich. Auf vier Infoscreens im Kassenbereich werden Präsentationen oder Videospots abwechselnd mit Messeinformationen gezeigt.

Sie können zwischen zwei Paketen wählen, die sich durch die Anzahl der Ausstrahlungen unterscheiden. Übermitteln Sie uns Ihren Spot, und unser Messteam kümmert sich um die Einspielung vor Ort.

Unterstützen Sie Ihren Messeauftritt mit Ihrer Einschaltung auf den Infoscreens und machen Sie die Besucher der CULTIVA HANFEXPO schon vor dem eigentlichen Messebesuch auf sich aufmerksam.

- 4 Screens hinter dem Kassenbereich
- 15.000–18.000 Sichtkontakte
- 20 Sekunden Spotlänge

### PAKET 1

- Ausstrahlung 15x pro Stunde
- an allen 3 Messtagen
- insgesamt 1.560 Ausstrahlungen

PREIS  
1.900 EUR

### PAKET 2

- Ausstrahlung 30x pro Stunde
- an allen 3 Messtagen
- insgesamt 3.120 Ausstrahlungen

PREIS  
2.490 EUR

#### Spotspezifikationen

Übermitteln Sie Ihren Spot im Format 16:9 (Breitbildformat). Bevorzugt verwenden wir Quicktime-Filme (.mov), wir können jedoch auch alle anderen gängigen Videoformate weiterverarbeiten.

Bildrate: 25 Bilder pro Sekunde | Auflösung: 1.920px x 1.080px | Komprimierungsart: H. 264



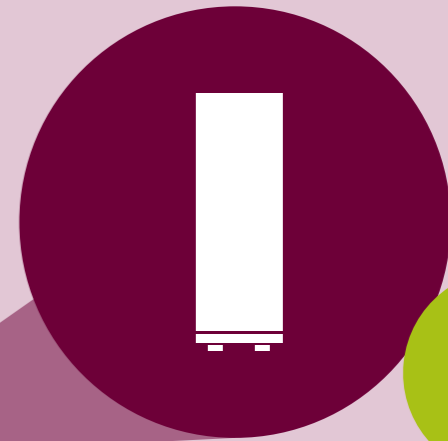
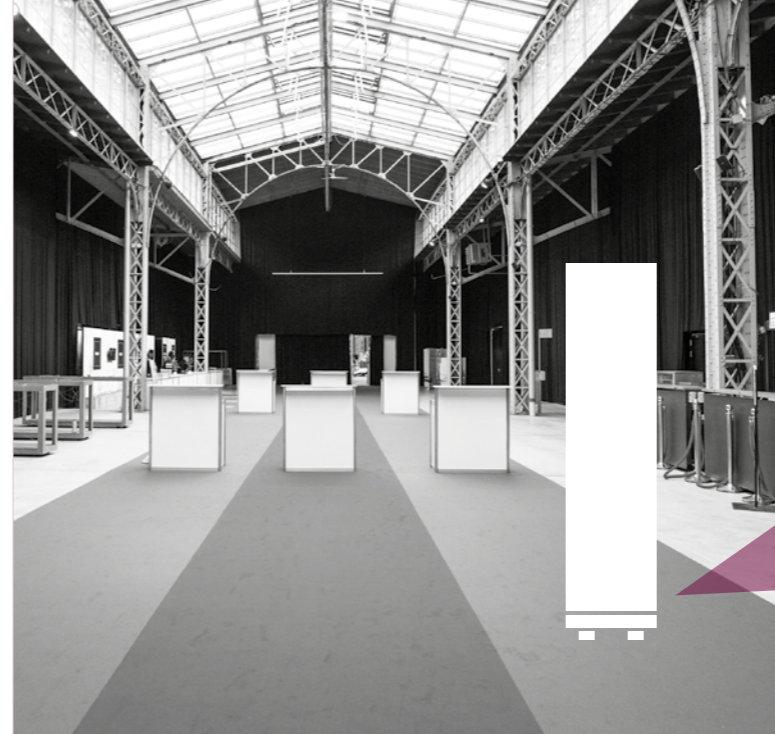


**PREIS  
1.200 EUR**

## EINTRITTS BAND

Jeder Besucher erhält beim Eintritt ein Armband. Nutzen Sie diese Armbänder für die Platzierung Ihres Logos und erreichen Sie somit jeden einzelnen Besucher.

- 10.000 Stück
- Auf allen Besucherarmbändern
- Größe des Bandes: 350 x 20 mm
- Logo in schwarz gedruckt



**PREIS  
190 EUR**

## ROLL UP

Platzieren Sie Ihr Roll-Up in der Messehalle oder im Eingangsbereich und fangen Sie die Aufmerksamkeit der Besucher wirkungsvoll ein.

- an allen 3 Messetagen
- Auf- & Abbau durch das Messteam
- Produktion und Gestaltung auf Anfrage



**PREIS  
800 EUR**

## TICKET BRANDING

Erhöhen Sie die Aufmerksamkeit für Ihre Messebeteiligung und platzieren Sie Ihr Logo am Ticket der CULTIVA HANFEXPO sowohl in gedruckter, digitaler und print@home Version.

- Ihr Logo auf den Eintrittskarten (gedruckt, digital und print@home)
- Position Vorderseite oder Rückseite
- 10.000 Stück



**PREIS  
490 EUR**

## FLYER AUSGABE

Legen Sie Ihre Werbepublikationen direkt im Kassensbereich auf und nutzen Sie die Möglichkeit, die Besucher vor dem Messeintritt gezielt zu informieren.

- Auflage im Kassensbereich
- an allen drei Messetagen
- Thekendisplay Format A4



**SEE YOU**  
06.-08.  
OKTOBER 2023  
MARX HALLE



**grow!**  
magazin Since 1995

[www.grow.de](http://www.grow.de)

grow\_magazin

GrowMagazin

**CANNA**  
The solution for growth and bloom

ADVERTISING SPACE INDOOR AREA







**PREIS**  
ab 670 EUR

## INDOOR BANNER

Präsentieren Sie sich in den Messehallen über eine Deckenhängung im eigenen Design und nutzen Sie die vielseitigen Gestaltungsmöglichkeiten. Die großformatigen Werbeflächen an der Tragekonstruktion der Messehallen wirken sowohl aus der Nähe als auch aus der Ferne. Diverse Standorte in der Messehalle sind möglich. Die Banner hängen auf einer Höhe von rund acht Metern und sind in der ganzen Halle gut sichtbar. Die Aufhängung erfolgt auf den Stahlverstreben, die eine Länge von jeweils 12 Metern haben.

**Mietpreis inkl. Produktionskosten, exkl. Gestaltung, Auf- & Abhängung durch das Messteam**

- Breite 2,0 m x Höhe 1,5 m **670 EUR**
- Breite 3,0 m x Höhe 1,5 m **850 EUR**
- Breite 4,0 m x Höhe 1,5 m **900 EUR**



Leiten Sie im Eingangsbereich oder in der Messehalle mit Hilfe von Bodenwerbefläche Besucher zu Ihrem Stand.

## BODEN BEKLEBUNG

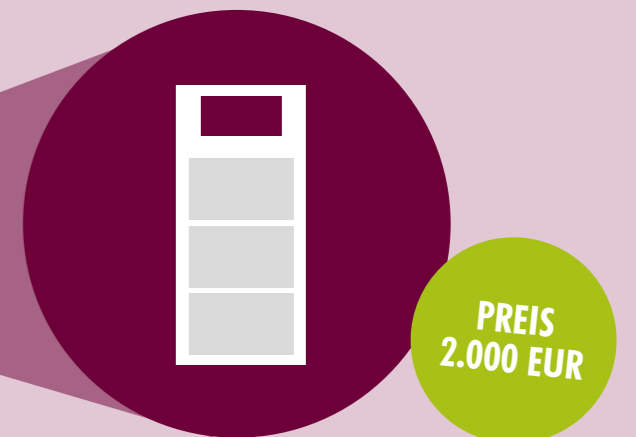
- 2 m<sup>2</sup> Werbefläche
- freie Gestaltung
- inkl. Produktionskosten und Beklebung, exkl. Gestaltung



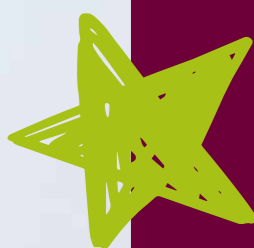
Die Fotobox darf auf keinem Event fehlen, denn Sie sorgt für tolle Erinnerungsfotos, die vor Ort ausgedruckt und gleich mitgenommen werden. Die Foto-Ausdrucke sind mit Ihrem Logo gebrandet, ebenso die Rückwand.

## FOTO BOX

- an allen 3 Messetagen
- max. 3.000 Fotostreifen
- Logo am Fotostreifen
- gebrandete Rückwand
- präsenzte Platzierung der Fotobox in der Messehalle
- exklusiv für nur einen Sponsor







WERBEFLÄCHE PRINT & ONLINE





Der Messekatalog ist ein übersichtliches und verlässliches Recherchemittel und dient vielen Besuchern und Ausstellern als ganzjähriges Nachschlagewerk. Er enthält das alphabetische Ausstellerverzeichnis, Schaltungen und die Hallenpläne.

Der Katalog wird in einer Gesamtauflage von 8.000 Exemplaren gedruckt und beim Eintritt zur Messe kostenlos an alle Besucher verteilt.

## MESSE MAGAZIN

- Format geschlossen A5 hoch, gebunden
- Auflage 8.000 Stück

### UMSCHLAG

- U2 Einbandinnenseite links
- U3 Einbandinnenseite rechts
- U4 Rückseite

### INNENTEIL

- ganze Seite links
- ganze Seite rechts
- Doppelseite



PREIS 280 EUR

## GUTSCHEIN HEFT

- Beidseitiges Inserat, färbig
- Gutschein zum Heraustrennen
- Auflage 8.000 Stück
- Format A6

Jeder Besucher erhält bei der Kassa neben dem Messekatalog auch ein Gutscheinheft im Goodie Bag. Positionieren Sie auch Ihre Marke in dem Heft und locken Sie Kunden mit attraktiven Messerabatten direkt zu Ihrem Stand.

Gestalten Sie Gutscheine für Angebote auf der Messe, Goodies, Gewinnspiele oder Vergünstigungen im Nachhinein. Die Gutscheinseite ist perforiert und kann einfach abgetrennt werden. Die Vorderseite kann als Inserat, die Rückseite als Gutschein gestaltet werden.

Das Gutscheinheft mit den diversen Angeboten ist bei den Besuchern immer sehr beliebt.





**PREIS  
550 EUR**

## ONLINE WERBUNG

Wir bieten Ihnen mehrere Optionen um Ihre Marke auch online zu präsentieren. Neben unseren Social-Media-Kanälen auf Facebook und Instagram veröffentlichen wir auch gerne einen Blogbeitrag Ihres Unternehmens auf unserer Webseite [cultiva.at](http://cultiva.at) oder integrieren Ihre Marke in Aussendungen unseres B2C oder B2B Newsletters.

Logo-Einbindung auf der Webseite nach Buchungseingang bis Ende des Veranstaltungsjahres.

- 1 Advertorial Blogbeitrag auf [www.cultiva.at](http://www.cultiva.at)
- Logo auf [www.cultiva.at](http://www.cultiva.at) (B2C)
- Logo auf [www.cultivahempexpo.com](http://www.cultivahempexpo.com) (B2B)
- 3 Story Postings
- Logo-Integration in B2C Newsletter vor der Veranstaltung



**PREIS  
ab 90 EUR**

## SOCIAL MEDIA

Nutzen Sie unsere Reichweite und positionieren Sie Ihre Marke auch online auf unseren Social-Media-Kanälen auf Facebook und Instagram.

— Feed oder Story Posts (Facebook & Instagram)

1 Posting **90 EUR**  
3 Postings **220 EUR**



**PREIS  
ab 250 EUR**

## BLOG BEITRAG

Präsentieren Sie Ihr Unternehmen online auf unserer Webseite mit einem Blogbeitrag und optimieren Sie somit den Webauftritt Ihrer Marke.

— Blogbeitrag auf [www.cultiva.at](http://www.cultiva.at) (B2C)  
— 6 Monate auf der Webseite abrufbar

1 Advertorial **250 EUR**  
3 Advertorials **380 EUR**





## **KONTAKT**

**TEL +43 1 3950899-0**  
**marketing@cultivahempexpo.com**  
**www.cultivahempexpo.com**

